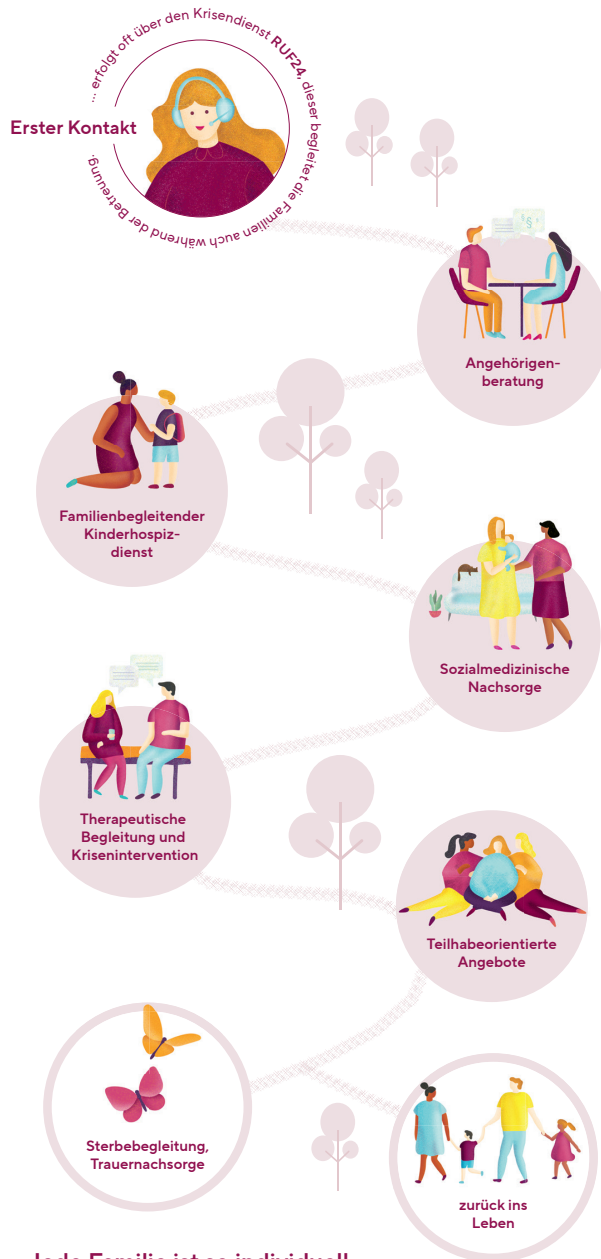


Gemeinsam ist man stärker
Der Weg, den Sie mit uns gehen können.



Jede Familie ist so individuell wie ihr Weg.

Ihre Kontaktmöglichkeiten



Stiftung Ambulantes Kinderhospiz München – AKM



Zentrum München mit Bunter Kreis München
Blutenburgstr. 64+66, 80636 München
T +49 (0)89 588 03 0311
F +49 (0)89 588 03 0329
info@kinderhospiz-muenchen.de



Zentrum Südostoberbayern mit Bunter Kreis Rosenheim
Landwehrstr. 3, 83022 Rosenheim
T +49 (0)8031 3911 66 0
F +49 (0)8031 3911 66 9
suedostoberbayern@kinderhospiz-muenchen.de



Zentrum Niederbayern mit Bunter Kreis Landshut
Altstadt 314, 84028 Landshut
T +49 (0)871 46 40 49 50
F +49 (0)871 46 40 49 59
niederbayern@kinderhospiz-muenchen.de



Zentrum Südwestoberbayern mit Bunter Kreis Südwestoberbayern
Brucker Str. 1 (Rückgebäude), 82266 Inning
T +49 (0)8143 90 94 04 0
F +49 (0)8143 90 94 04 9
suedwestoberbayern@kinderhospiz-muenchen.de



Kinderhospiz & Junges Wohnen Haus ANNA gGmbH
Haus ANNA Eichendorf
Eichenstr. 10, 94428 Eichendorf
T +49 (0)9952 36497550
info@kinderhospiz-eichendorf.de

Spendenkonto

Ambulantes Kinderhospiz München
LIGA Bank eG
IBAN: DE59 7509 0300 0002 4001 03
BIC: GENODEF1M05



www.kinderhospiz-muenchen.de

#stiftungakm
f @ in



Familienpatenschaften

Machen Sie den Unterschied – werden Sie Familienpat*in!

www.kinderhospiz-muenchen.de



Wer sind wir?

Die Stiftung Ambulantes Kinderhospiz München – AKM wurde 2004 von Christine Bronner und ihrem Ehemann aus eigener Betroffenheit heraus gegründet.

Um jeden Tag mit Leben zu füllen, schenkt die Stiftung AKM, Kindern, Jugendlichen, jungen Erwachsenen und Elternteilen mit einer lebensbedrohlichen oder lebensverkürzenden Erkrankung sowie deren Familien Momente der Sicherheit, Geborgenheit und Normalität.

Durch ein sehr breites Angebot an Leistungen und durch unser großes Netzwerk können wir betroffenen Familien in München und ganz Bayern umfassende und multiprofessionelle Hilfe anbieten. Neben dem Zentrum in München sind wir mit drei weiteren Zentren in den Regionen Südostoberbayern, Südwestoberbayern und Niederbayern vor Ort vertreten.

„Nicht das Leben mit Tagen,
sondern die Tage mit Leben füllen.“

Wer bekommt Hilfe?

Ungeborene, Neugeborene, Kleinkinder, Kinder, Jugendliche und junge Erwachsene mit einer lebensbedrohlichen oder lebensverkürzenden Erkrankung

Eltern mit einer schweren, lebensverkürzenden Erkrankung und mit Minderjährigen im Haushalt

Wir betreuen **ab der Diagnose** der Erkrankung und über den Tod hinaus, im Krankenhaus und zu Hause – **in ganz Bayern.**



download on the
App Store



GET IT ON
Google Play

MUT – In Krankheit und Krise
Hilfe und Infos per App



Wie können Sie helfen?

Werden Sie **Familienpate** und unterstützen Sie nachhaltig eine oder mehrere betroffene Familien!

Warum sollten Sie Familienpate werden?

Die Arbeit der Stiftung AKM finanziert sich zu **70% aus Spenden**. Die Stiftung betreut 952 Patient*innen und deren Familien (Stand 12/2023). Die Betreuung einer Familie erfordert durchschnittlich **6.500 Euro im Jahr**.

Als Familienpate geben Sie uns die Möglichkeit, die Betreuung und Versorgung der betroffenen Familien sicherzustellen. Sie tragen ganz maßgeblich zur Planbarkeit unserer Arbeit bei!

Dabei wird das Team – bestehend aus hauptamtlichen Ärzten, Psychologen, Krankenschwestern und Sozialarbeitern – von etwa 300 Ehrenamtlichen in den Bereichen Krisenintervention, Familienbegleitung und Öffentlichkeitsarbeit unterstützt. Ziel ist es – getreu dem Motto „Nicht das Leben mit Tagen, sondern die Tage mit Leben füllen“ – den Familien in dieser schwierigen Zeit eine feste Stütze zu sein und Momente der Sicherheit, Geborgenheit und Normalität zu schenken.

Wir helfen von Beginn an und noch viel weiter. Denn Familien mit einem unheilbar oder schwersterkrankten Kind oder Elternteil benötigen eine umfassende Fürsorge und krankheitsgerechte Pflege – ab der Diagnose und über den möglichen Tod hinaus.

Im Namen aller betreuten Familien sagen wir
von ganzem Herzen: Dankeschön für Ihre Hilfe!

Was beinhaltet eine Familienpatenschaft?

Die Summe von **6.500 Euro bildet die Grundlage einer Familienpatenschaft**. Diese bezieht sich immer auf ein Jahr und kann anschließend auf Wunsch verlängert werden.

- Familienbegleitender Kinderhospizdienst
- Sozialmedizinische Nachsorge
- Angehörigenberatung
- RUF24/Kriseninterventionsdienst
- Teilhabeorientierte Nachsorge
- Qualitätsmanagement und wirtschaftlicher Bereich
- Forschung und Lehre, Haus ANNA und Kinderschutz

Bitte haben Sie Verständnis, dass wir aus ethischen und datenschutzrechtlichen Gründen nur symbolische Familienpatenschaften und keine personenbezogenen Patenschaften anbieten können.

Welche Vorteile haben Sie als Familienpate?

Als Familienpate zeigen Sie Herz für andere, die Hilfe dringend benötigen. Ihr Engagement wird auf Wunsch auch nach außen sichtbar. Gerne erwähnen wir Sie auf unserer Website mit Logo, Foto und kurzer Darstellung.

Ihre Spende in Form einer oder mehrerer Familienpatenschaften können Sie selbstverständlich steuerlich absetzen; Sie erhalten nach Spendeneingang eine Spendenquittung von uns.

Für Familienpaten bieten wir außerdem exklusive Veranstaltungen an, die einen regelmäßigen Austausch und Zeit zum Netzwerken bieten. So lernen sich Familienpaten untereinander kennen und erhalten regelmäßig Informationen zur Arbeit unserer Stiftung.

Team Fundraising

fundraising@kinderhospiz-muenchen.de
T +49 (0)89 588 03 03 11